

# 液冷型電池櫃

Liquid-cooling Battery Cabinet

407.34 kWh



## 高性能 High Performance

- 採用 CATL 306Ah LFP 電池  
CATL 306Ah LFP Battery
- SOC 精度  $< \pm 5\%$   
SOC Accuracy:  $< \pm 5\%$
- 自動校正 SOC，免定期充放電，降低電費成本、提升可用時數  
Auto SOC Calibration: Reduces electricity costs, increases cycle life
- 0-100% 放電深度，完整釋放容量，效益最大化  
0-100% DOD Maximizes capacity utilization

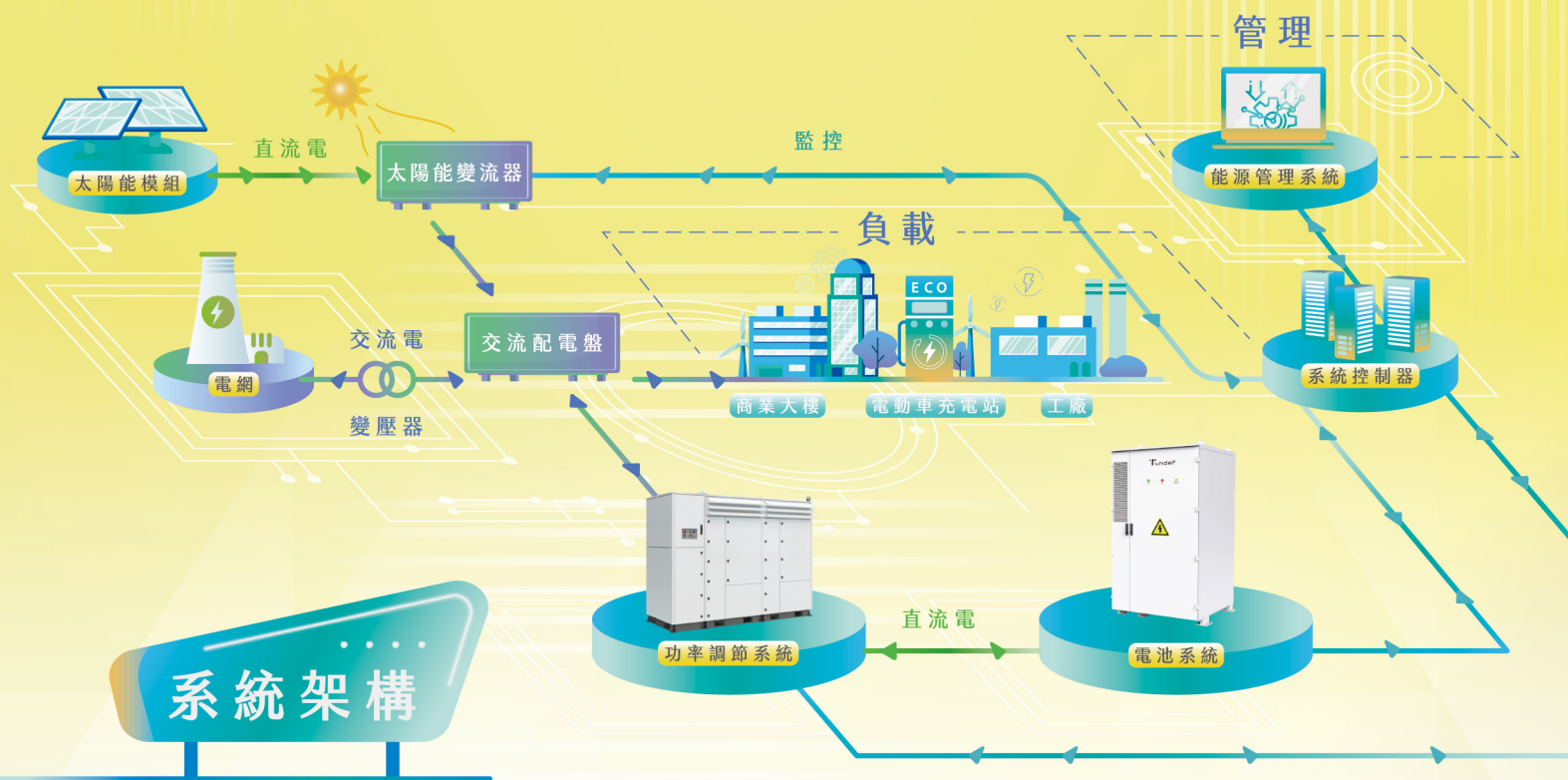
## 高安全 High Safety

- 高熱穩定性 LFP 電芯  
High Thermal Stability LFP Cells
- 獨立液冷系統，高效降溫多層保護  
Independent Liquid Cooling for Efficient Temperature Control
- IP56 防護等級，戶外環境適用  
IP56 Protection Rating: Suitable for outdoor use
- C5 抗腐蝕設計  
C5 Corrosion Resistance
- 四級消防安全策略  
Four-Level Fire Protection Strategy
- 預警系統（煙霧 / 溫度 偵測）  
Early Warning System (Smoke / Temperature Detection)
- 通風排煙、防爆排氣  
Ventilation & Explosion-Proof Exhaust
- 氣溶膠初期滅火  
Aerosol Fire Suppression
- 乾管噴淋滅火（火災時自動注水，避免誤觸洩漏，專為電池櫃設計）  
Dry-pipe sprinkler (auto water fill during fire, prevents leaks, designed for battery cabinets)

## 長壽命 Long Lifespan

- 電芯壽命  $> 12,000$  次循環  
Cell Life  $\geq 12,000$  Cycles
- 保證 20 年壽命  
20-Year Guaranteed Lifespan
- 液冷系統保持溫差  $< 3^{\circ}\text{C}$ ，壽命延長高達 33%  
Liquid Cooling  $\Delta T < 3^{\circ}\text{C}$ , Extends Life by Up to 33%

TUN GREEN POWER



## 系統架構

### 產品型號 MODEL

### EnerOne+

#### 電芯參數 Cell Specifications

電芯類型 Cell Type	LFP 306Ah
電芯電壓範圍 Cell Voltage Range	2.5-3.65V
電芯額定能量 Cell Rated Energy	979.2Wh

#### 電櫃參數 Cabinet Specifications

電池配置 Battery Configuration	1P416S
額定能量 Rated Energy	407.34 kWh
額定電壓 Rated Voltage	1331.2 VDC
電壓範圍 Voltage Range	1040~1497.6 VDC
額定充電電流 Rated Charging Current	153A
最大放電電流 Max Discharging Current	195.8A, <1min
額定充電功率 Rated Charging Power	203.67kW
額定放電電流 Rated Discharging Current	153A
最大放電電流 Max Discharging Current	195.8A, <1min
額定放電功率 Rated Discharging Power	203.67kW
冷卻方式 Cooling Method	液冷 Liquid Cooling
工作環境溫度 Operating Temperature Range	-25℃~55℃
防護等級 Protection Rating	IP56
尺寸(寬*深*高) Dimensions (W×D×H)	1390*1344*2348mm
重量 Weight	3.7t
認證 Certifications	UL1973、NFPA855、UL9540A、IEC62477、 IEC62619、IEC62933-5-2、 IEC61000-6-2、IEC61000-6-4、CNS62619

\*以上資料僅供參考，實際規格請依專案圖紙為準

The above information is for reference only. Actual specifications shall be based on the project drawings.

\*若有更新，恕不另行通知。

Updates may be made without prior notice.

